

Labās prakses piemērs
Ģeogrāfija – Vizuālā māksla

Ieva Useniece

Indra Keiša

Balvu Valsts ģimnāzija 2023

Ģeogrāfija 8.klasei

Temats: **Kāpēc uz Zemes izveidojušās teritorijas ar atšķirīgu dzīvo dabu?**

SR stundai: veidot izpratni par dzīvnieku spēju pielāgoties dažādiem klimatiskajiem, vides un ģeogrāfiskajiem faktoriem.

Vizuālā māksla 8.klasei

Temats: **Dažādu mākslas veidu sintēze.** Kā attēlo vispārcilvēciskās vērtības mākslā?

SR: Pamato izvēlētos mākslinieciskos izteiksmes līdzekļus, kompozīcijas izveides paņēmienus un kombinē tos atbilstoši radošā darba mērķim. Izmanto dažādu mākslas veidu iespējas savas gaumes, estētiskās pieredzes, kā arī emociju, vērtību un ideju paušanai.

Biomu galvenās pazīmes un dabas pielāgošanās tām?



Kāda ir augstāk attēloto pazīmju mijiedarbība?



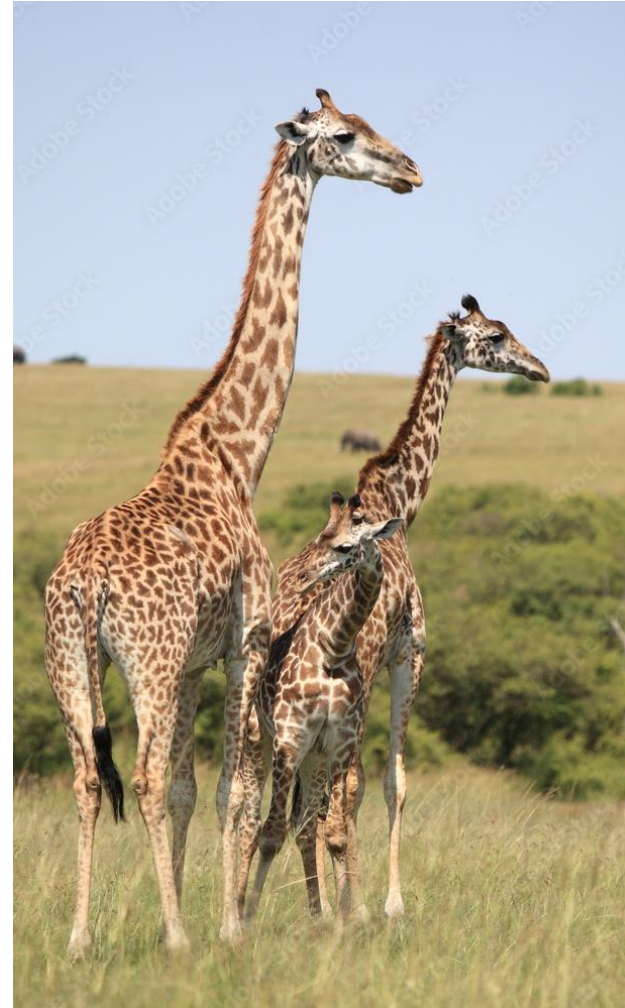
Kādiem apstākļiem pielāgojušies šie dzīvnieki?
Vai vari noteikt biomu/dabas zonu?



Kādiem apstākļiem pielāgojušies šie dzīvnieki?
Vai vari noteikt biomu/dabas zonu?



Līdzīgi dzīvnieki, dažādi apstākļi



Līdzīgi dzīvnieki, dažādi apstākļi

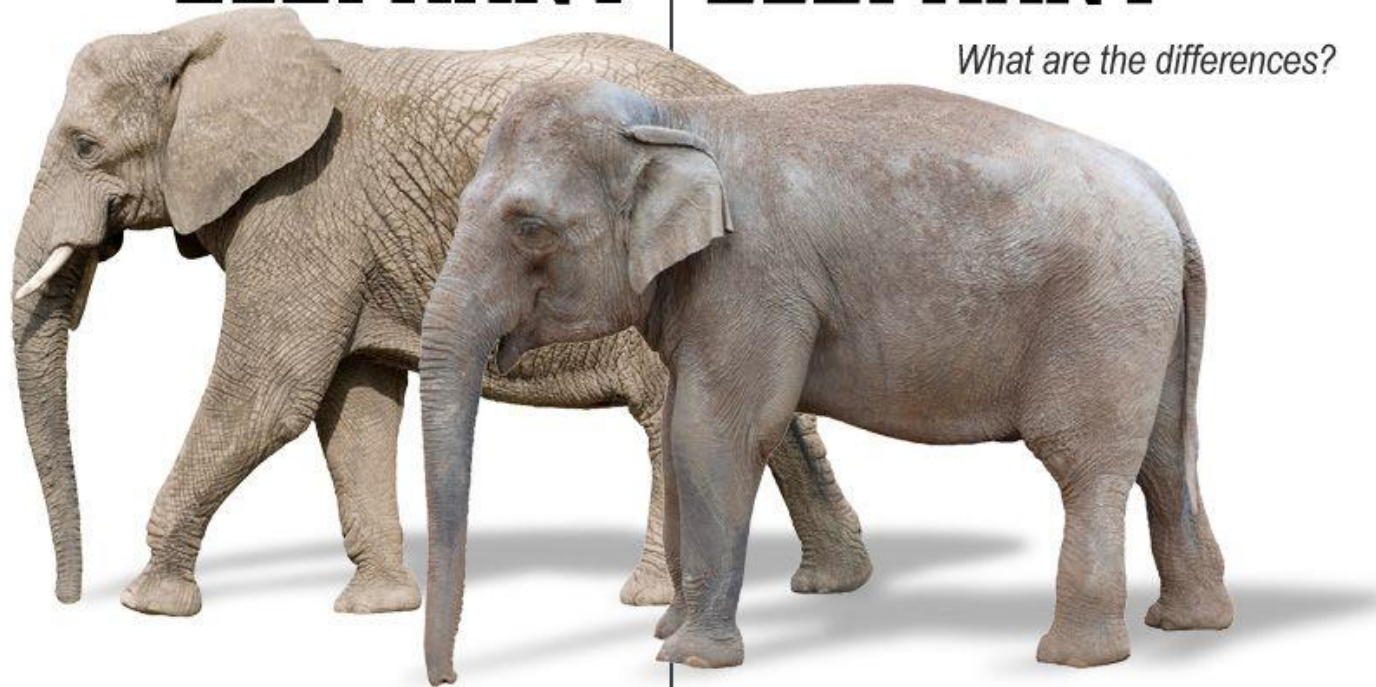


Līdzīgi dzīvnieki, dažādi apstākļi

AFRICAN ELEPHANT

ASIAN ELEPHANT

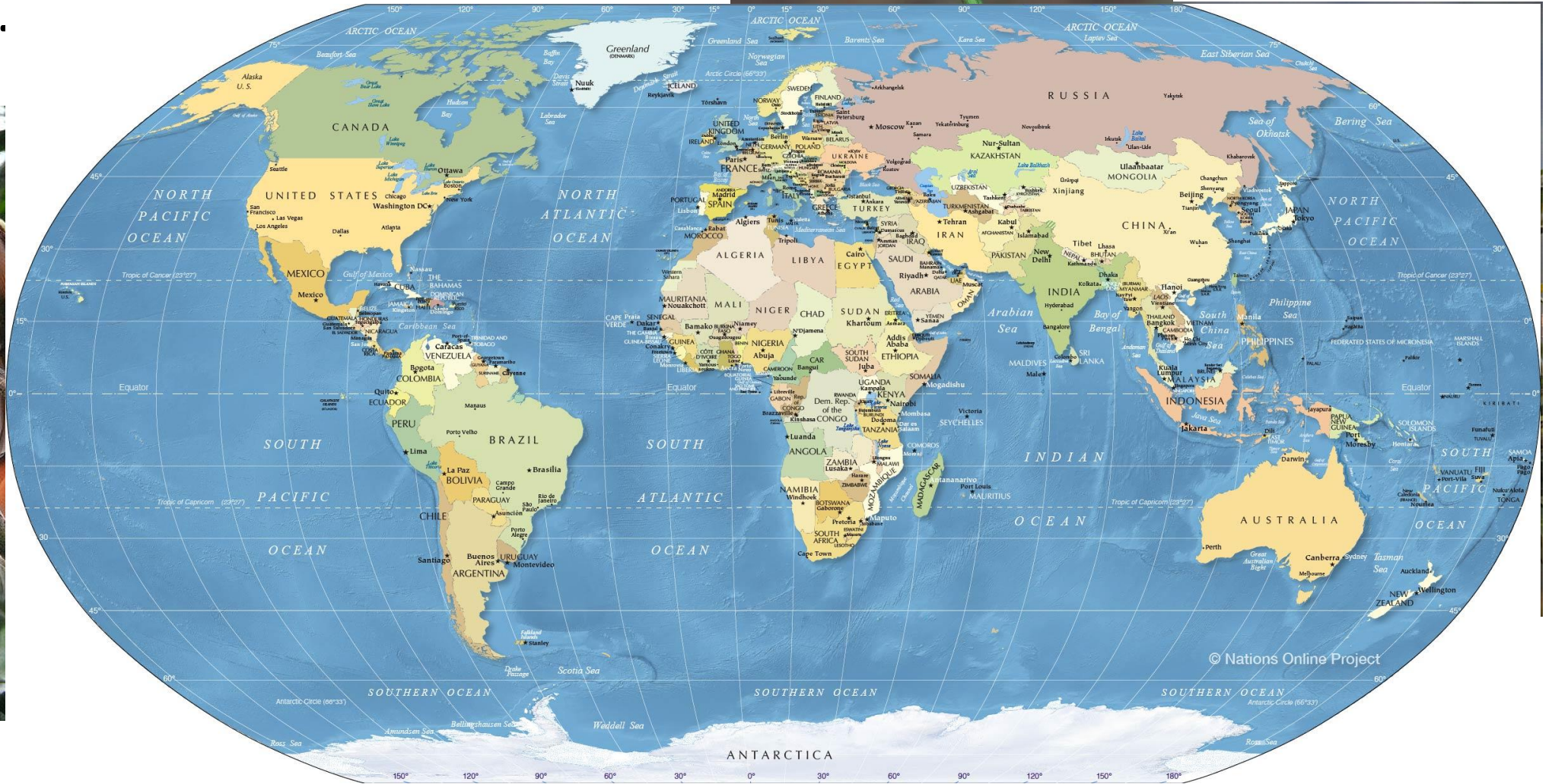
What are the differences?



EARS: Large, "Africa-shaped" ear
TRUNK TIP: Two "fingers" for grasping
HEAD: Single dome
HEIGHT (*tallest at shoulder*): 9 – 13'
WEIGHT: 8,800 – 15,400 lbs.

EARS: Small, rounded ear
TRUNK TIP: One "finger" for grasping
HEAD: Twin dome
HEIGHT (*tallest at back*): 6.5 – 9'
WEIGHT: 6,600 – 13,200 lbs.

Parad



<https://www.youtube.com/watch?v=YTR21os8gTA>

Vērtības mākslas darbos

Janis Rozentāls. Pēc dievkalpojuma (No baznīcas). 1894.



Janis Rozentāls. Gavilējošie bērni (Pavasara dziesma). 1901.



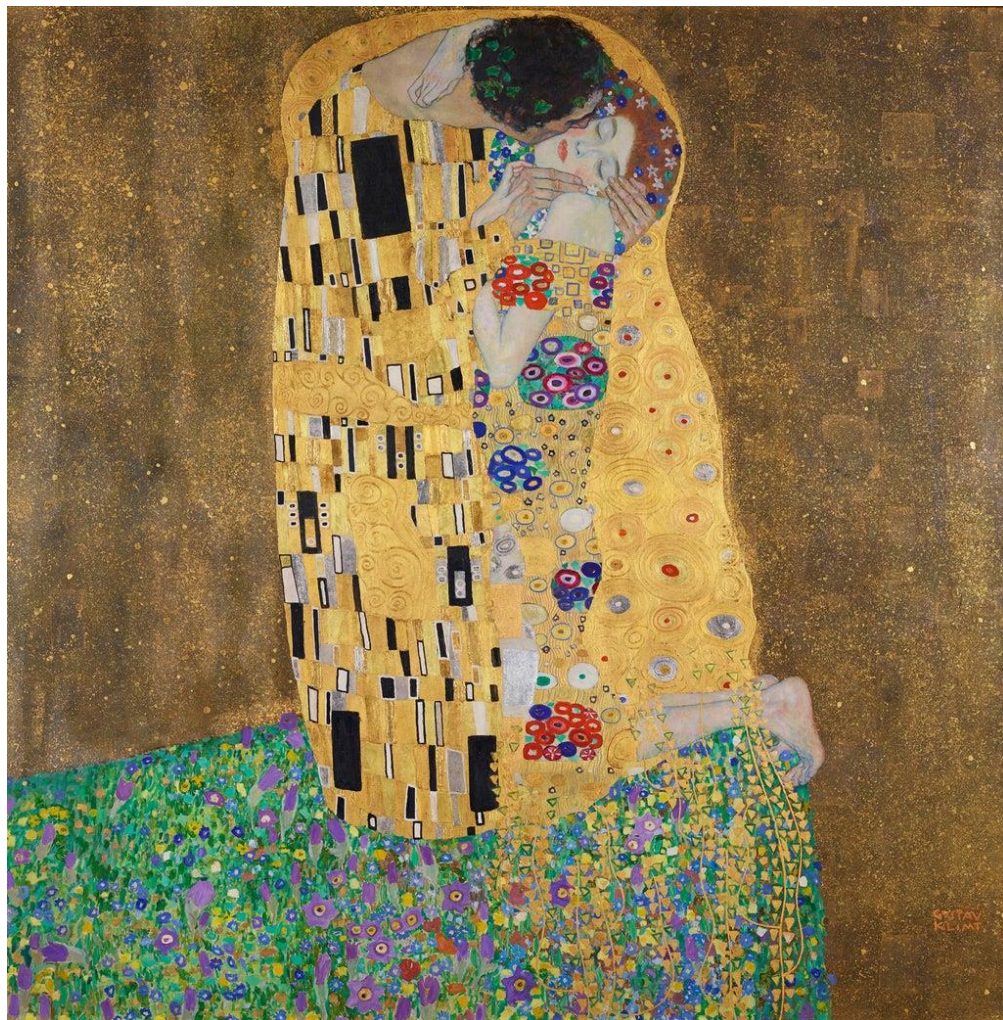
Kārlis Zāle 1935. gada 18. novembrī Brīvības piemineklis



Edvard Munks *Nāves deĵa*. 1899–1900. Norvēģijas nacionālā galerija, Oslo



Gustavs Klimts, 1909. gads - Skūpsts



1. Uzdevums

Uzraksti savu viedokli-kāda varētu izskatīties Tava
ideālā dzīve

2. uzdevums

Izveido kolāžu “Laime” un prezentē to (darbs
grupā)

3.uzdevums

Izveido digitālu mākslas darbu kolekciju, kurās
būtu attēlotas dažādas vērtības.

4. uzdevums

Balstoties sadarbībā ar ģeogrāfijā iegūto
informāciju par tropu mežos dzīvojošajiem
paradīzes putniem, uzzīmē savu “Paradīzes
putnu”





Atziņas :

- Arī pēc gada skolēni atceras, kāpēc paradīzes putni ir īpašāki un kādi vides apstākļi to veicinājuši;
- Laba sadarbība nav jāplāno, tā var atnākt arī pati;
- Ja ir laba ideja, tai atradīsies vieta arī tematiskajā plānā.