



# STARPDISCIPLINĀRAS STUNDAS: 21. gadsimts – sadarbības laiks

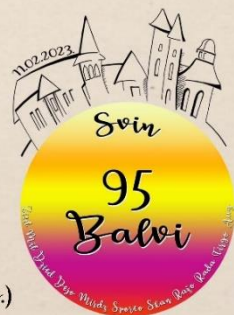
22.03.2023., Balvu Valsts ģimnāzija,  
skolotāja Irēna Šaicāne

# Kultūras izpratne un izpausme – starpdisciplinārs rīks skolai

- Viena no mūžizglītības pamatkompetencēm –  
*kultūras apzināšanās un izpaušana* – sevī ietver spēju novērtēt ideju, pieredzes un emociju radošas izpausmes, kā arī aktīvu radošumu dažādās izpausmēs (mūzikā, tēlotājmākslā, literatūrā un vizuālajās mākslās).  
Tā ir *kompetence*, kuru Eiropas skolas arvien vairāk izmanto kā starppriekšmetu rīku, jo tas ietver pamatīgas *zināšanas par vietējo, nacionālo un Eiropas kultūras mantojumu*.

“Balvos ne kalnu,  
ne pilsdrupu,  
Tomēr tie mīļi  
man šķiet...”

(Bī. Vīks.)



BALVU VALSTS ĢIMNĀZIJĀ

06.-10. FEBRUĀRĪ

IZGLĪTOJOŠAS NODARBĪBAS

## Veltījums Balviem 95 gadu jubilejā

- VĒSTURES STUNDAS “MANA PILSĒTA – BALVI”  
SKOLOTĀJAS MUDĪTE, VINETA, IRĒNA
- 1.STĀVA FOAJĒ VIDUSSKOLĒNU DARBU IZSTĀDE  
“BALVU PILSĒTAS SAKRĀLĀ MANTOJUMA FRAGMENTI  
SKOLĒNU RADOŠAJOS DARBOS”  
SKOLOTĀJAS INDRA UN IRĒNA
- VIKTORĪNA “KO ES ZINU PAR BALVIEM?”  
7.-9.KLAŠU SKOLĒNIEM  
12B.KLASES SKOLĒNI MEGĪJA UN KRISTERS

- 8.FEBRUĀRĪ ● ATKLĀTĀ VĒSTURES UN SOCIĀLO ZINĀTŅU  
STUNDA “MŪSU SKOLAS ABSOLVENTI –  
KULTŪRVĒSTURISKĀ MANTOJUMA APZINĀTĀJI  
UN SAGLABĀTĀJI” 10.A KLASĒ  
6.,7. MĀCĪBU STUNDA NO PLKST.13.50 24.KAB.,  
SKOLOTĀJAS IRĒNA UN KARĪNA

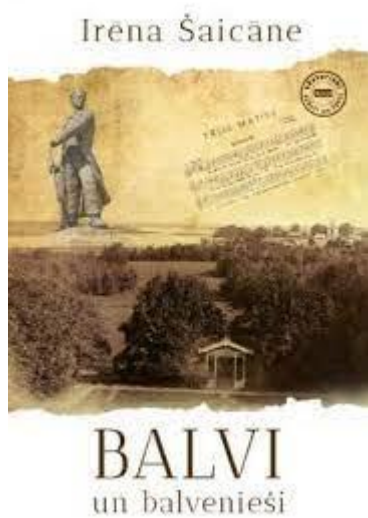


Svinēsim svētkus kopā! 2023

Pasākumu laikā tiks fotografēti un filmēti

Foto “Balvi 20.gs. 60.gados”, autors: Leopolds Cunsks, Balvu Valsts ģimnāzijas 2.izl. absolvents

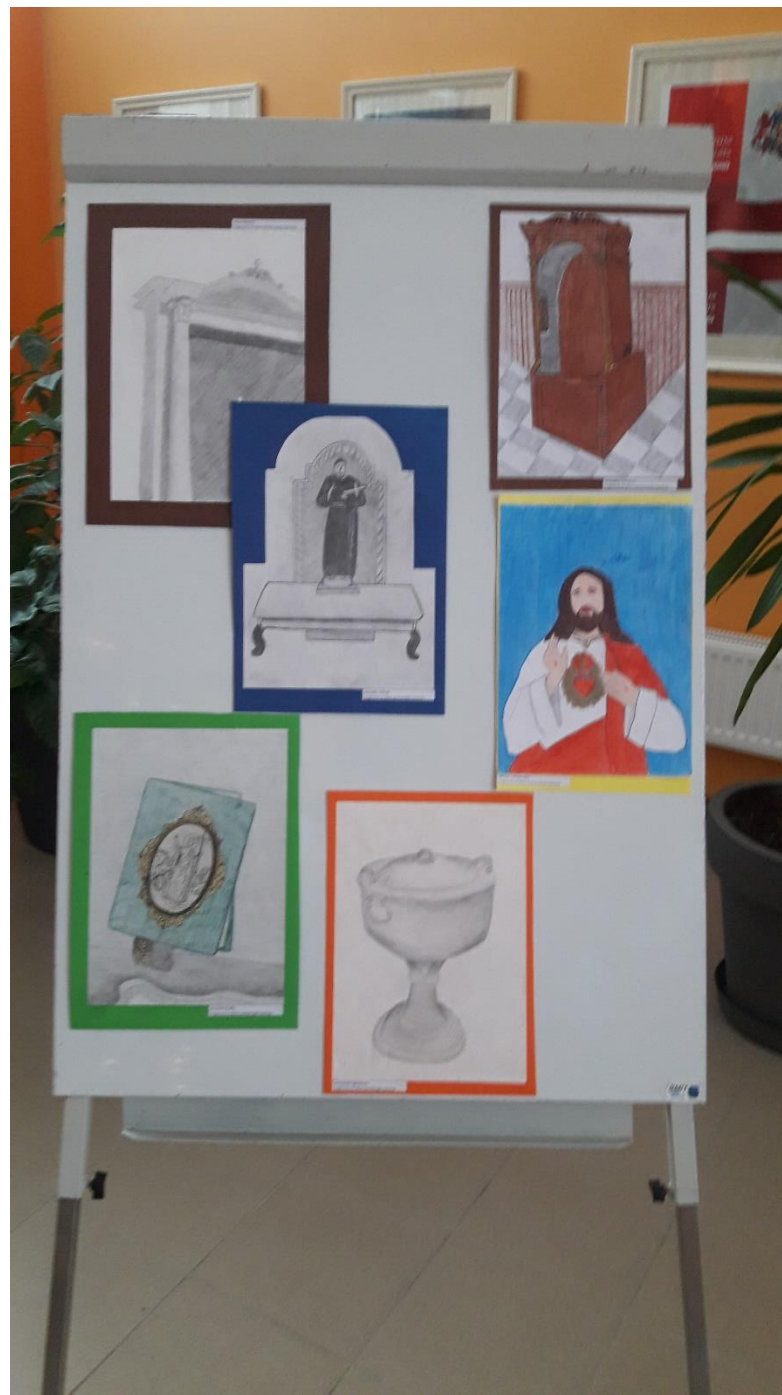




\*

# Sakrālais mantojums Balvos

Nosaukums	Celtniecības gadi /iesvētīšanas gads	Materiāls	Mākslas stils/iezīme, kas to apliecina	* Piezīmes/ dievnamu iekārtojums
Balvu Romas katoļu baznīca	1797.gads	Pirmā baznīca bijusi no koka, bet tagadējā...	eklektisms	
Luterāņu baznīca	1915.gads		neogotika	
Pareizticīgo baznīca		Koks	bizantiskais	



# Skolēnu atgriezeniskā saite

- Bija iespēja apmeklēt baznīcas, iepazīt iekārtojumu klātienē;
- saprast, kādas atšķirības;
- bija diezgan grūti izvēlēties baznīcu interjera fragmentus,
- zīmēt bija grūti, jo fragments bija sarežģīts, darbs tika veikts ar parasto zīmuli,
- vieglāk zīmēt, bet grūtāk padevās ēnojums;
- reālisms ne sevišķi interesē, vairāk – sirreālisms, abstrakcionisms...

Un skola sauc...

Kad smagas rudzu vārpas dzērvju kāsim māj,  
Zin trešais tēva dēls, būs mājas jāatstāj:  
No gājputniem, kas atvaddziesmas dzied  
Viņš spēkus lūdz, jo ceļš būs tāls ko iet.

Un skola sauc

Tik daudz ir ziedu pasaulē, kas zied...

Pie mana loga kļavu iestādie!

Un tā ik gadus, tad, kad kļāvās liesmo sārīs,

Ar baltām gladiolām tu uz skolu nāc.

Un katrs solis, ko tu drošāk ej,

Tev mazliet paver durvis nākotnei.

Un skola sauc

Tik daudz ir durvju pasaulē, kas ciet.....

Tad nāciet manas durvis atveriet!

Tā pienāk pavasar's, jau dzērves atlido,

Tev skola ceļamaizi jaunam ceļam dod,

Lai vari dzīvē citas takas iestaigāt,

Lai vari pasauli un sevi izzināt.

Un skola sauc

Tik daudz ir ceļu pasaulē, ko iet..

Pie manām durvīm kādreiz atnāciet!

Mēs būsim jaunās dzērves, jaunais lidojums,

Bet vecās skolas mūri tomēr mazliet skums,

Tur saglabātas mūsu balsis skan,

Un mazliet skumji paliek tev un man.

Un skola sauc

Tik daudz ir cilvēku, kas garām iet...

Uz mana sliekšņa nāciet, pasēdiet!



## SKOLAS SIMBOLIKA

Katras skolas iekšējo dzīvi raksturo arī skolas simbolika: nozīmītes vai logo, skolēnu forma vai tās elementi, skolas himna un arī skolas karogs. Kopš esam atjaunojuši mūsu skolas vēsturisko nosaukumu ir risinājies darbs pie skolas simbolikas. Jau 1930.gada septembrī, tobrīd vēl Balvu pilsetas ģimnāzija, lūdza apstiprināt ģimnāzistu galvassegas: mazas samta cepurītes tumši zilā krāsā. Atļauja cepurišu izmantošanai tika saņemta, bet tikai pēc vairākiem gadiem tika apstiprināta arī cepurītes nozīmītes paraugs un tās burti. Viens cepurītes oriģināls glabājas skolas muzejā, kuru dāvinājusi 1946.gada absolvente Aina Birne.

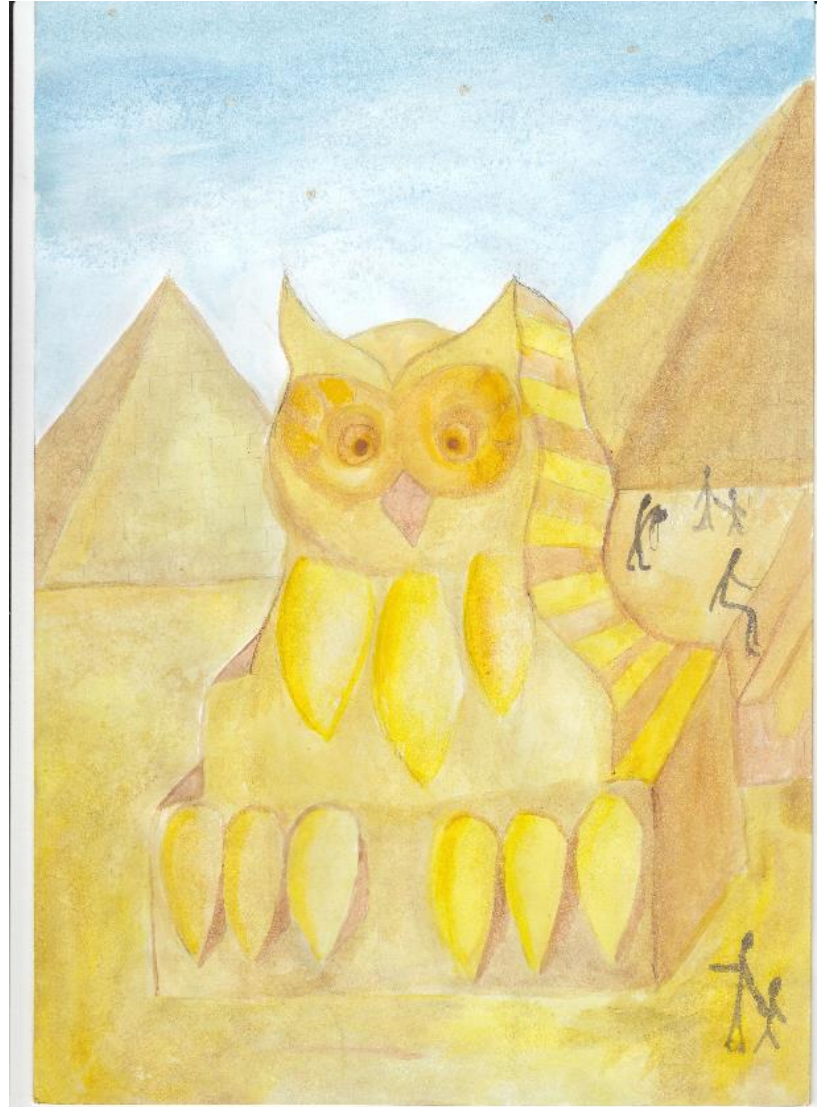
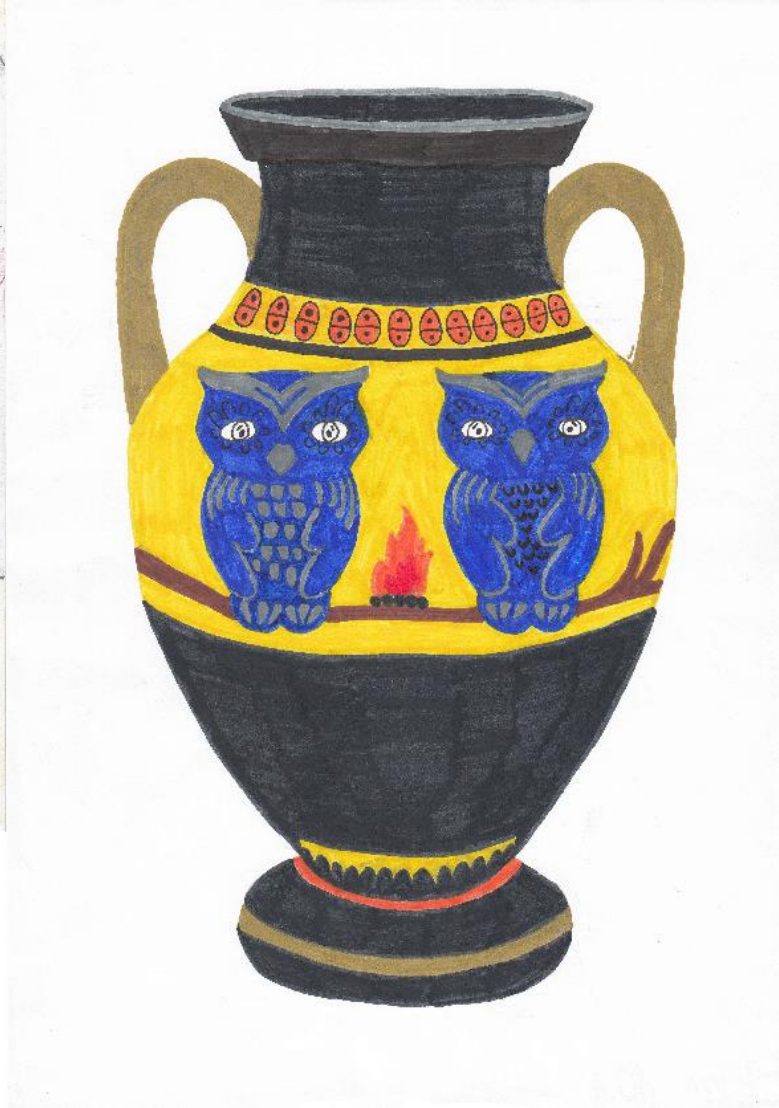
Karoga devīzes variants tika apstiprināts tikai 1939. gada novembrī: „Darbs – dzīves pildītājs, tēvzemes sargs”. 2000.gadā martā daļēji noslēdzās projekts „Skolas vēsture turpinās tās karoga krāsās”, kura mērķis bija rosināt ikvienu Latvijas skolu stiprināt savas skolas, savu audzēkņu kopības izjūtu, atjaunojot nepamatoti aizmirsto Latvijas valsts tradīciju – skolas karoga izveidošanu un tā svinīgu lietošanu. Projekts ir bijis samērā garš, jo daudz kas bija jārada no jauna, jo savulaik bija tikai apstiprināta karoga devīze. 2013.gada 15.marts - Balvu Valsts ģimnāzijas karoga iesvētīšanas svētki.

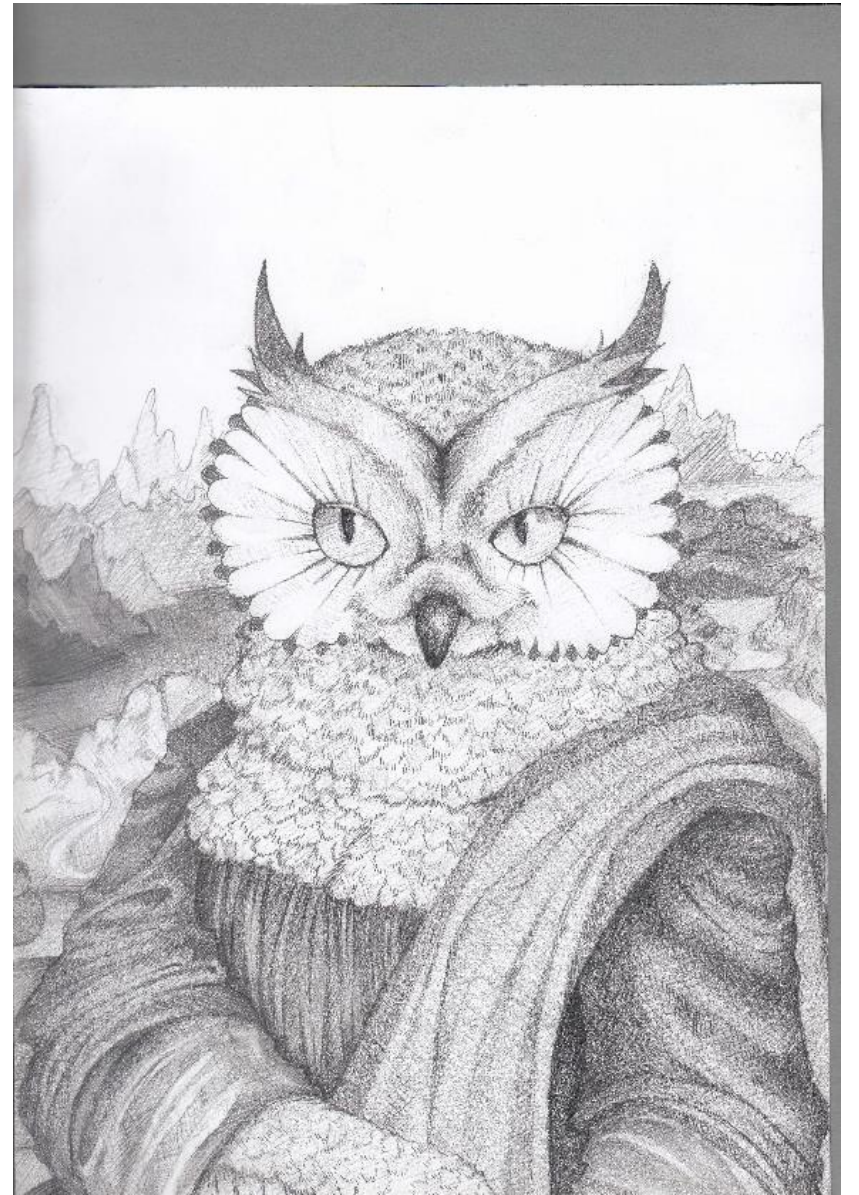
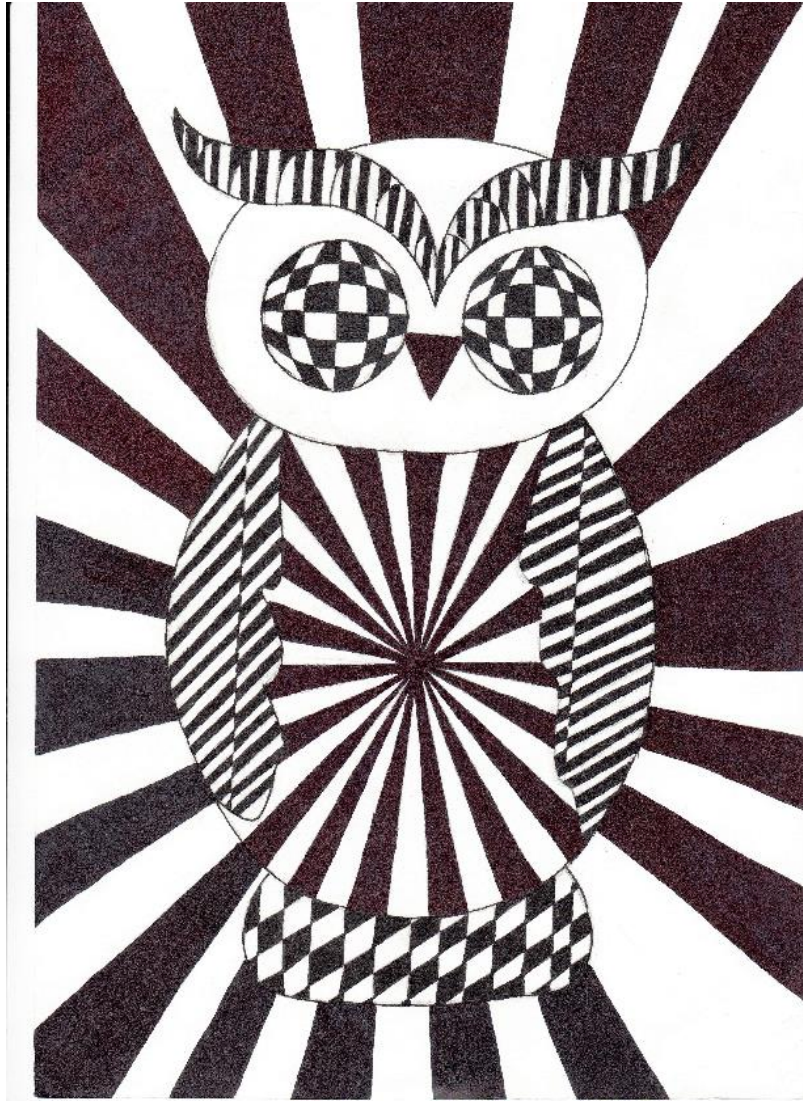
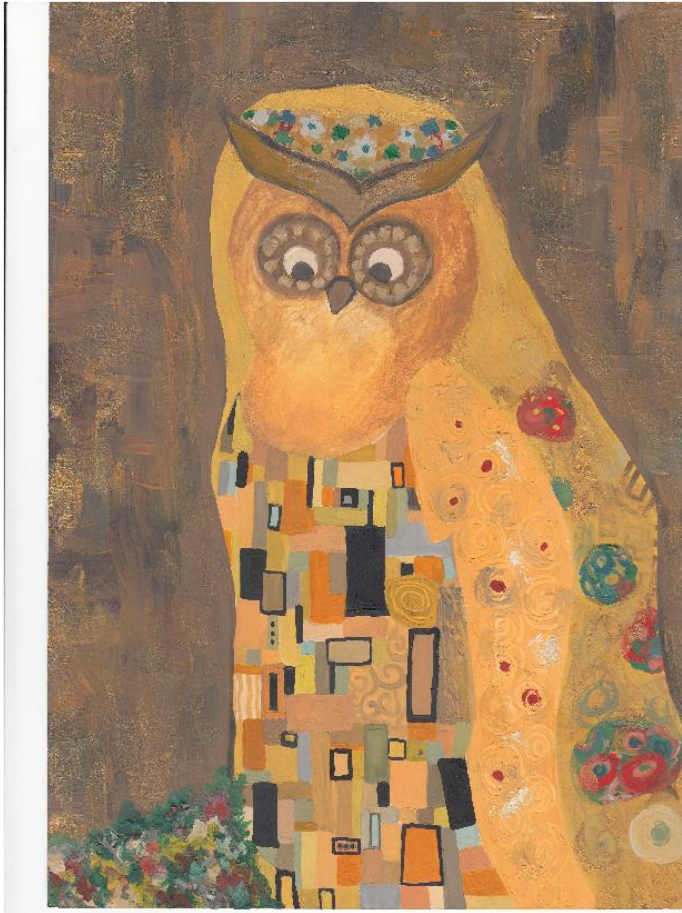
Skolas himna.

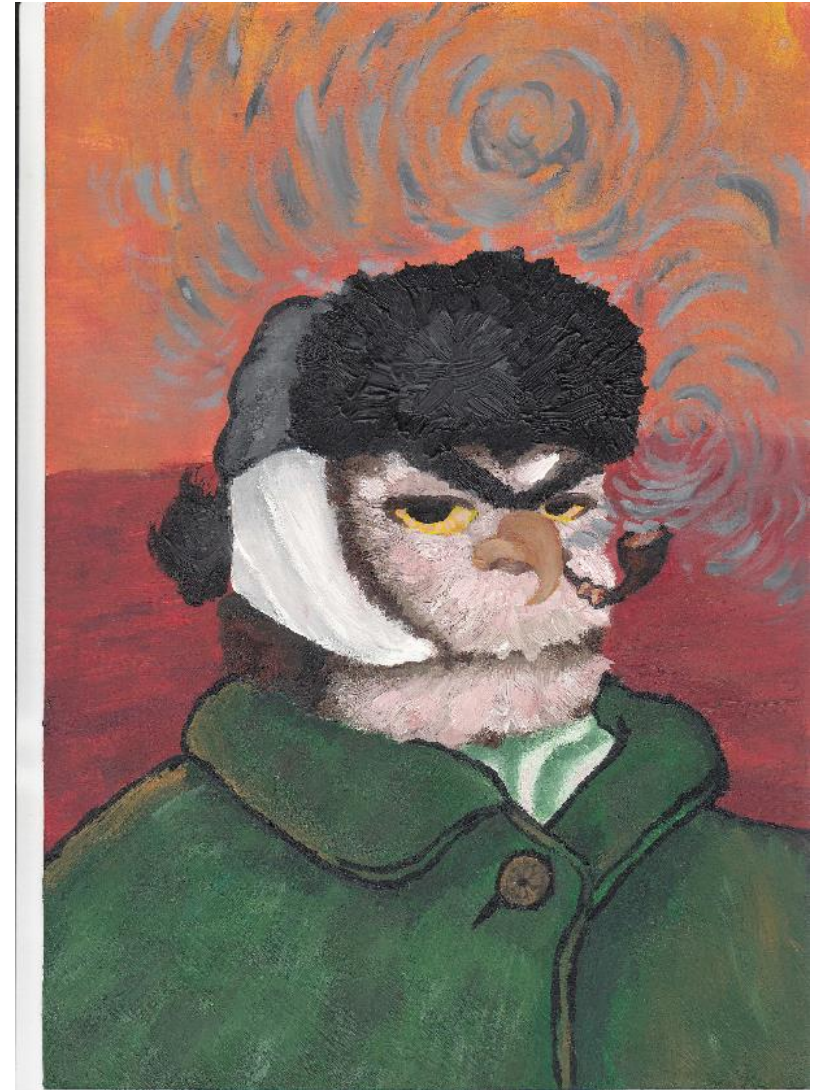
Balvu Valsts ģimnāzijas (tad, Balvu I.vidusskola) himna uzrakstīta 1994. gadā, atzīmējot skolas 60. izlaidumu. Himnas vārdu autore - 1994. gada absolvente Inga Ozola. Mūzikas autors - bijušais absolvents un mūzikas skolotājs Ģirts Ripa.







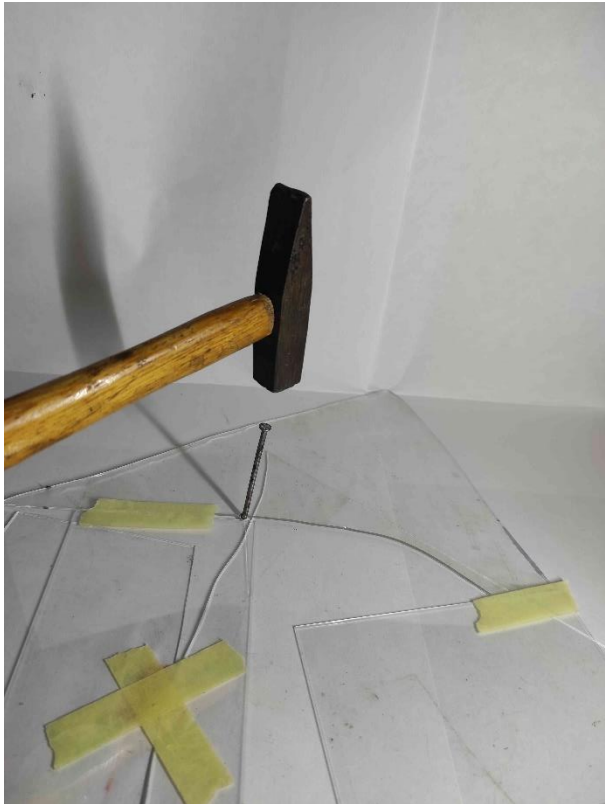


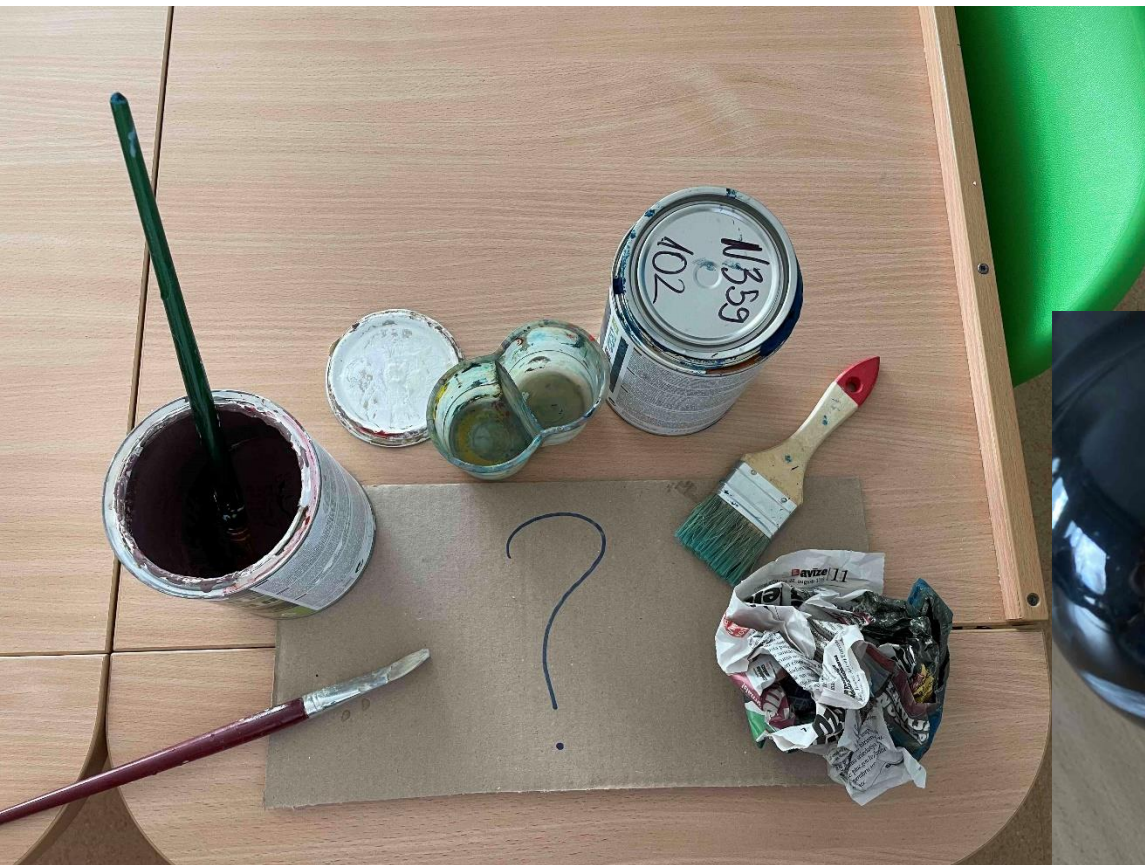


# Instalācijas

- Mākslas darba forma — no dažādiem priekšmetiem, materiāliem veidota kompozīcija.

Tulkots no angļu valodas-Instalācijas māksla ir māksliniecisks trīsdimensiju darbu žanrs, kas bieži ir specifiski vietai un paredzēti, lai pārveidotu telpas uztveri.





## Instalācijas.

Vārds	Tavs nosaukums	Idejas izpratne
Adrians	Polciņa māsai	Jaunpils, Polciņa māsai ir jābūt ar jaunu polciņu, kas ir ar jaunu polciņu, kas ir ar jaunu polciņu, kas ir ar jaunu polciņu.
Alexsandra	Tas, ko ēdam un dzīvam	Man ir jābūt, instalācija, kas ir ar jaunu polciņu, kas ir ar jaunu polciņu, kas ir ar jaunu polciņu, kas ir ar jaunu polciņu.
Alise	Augst	Man ir jābūt, instalācija, kas ir ar jaunu polciņu, kas ir ar jaunu polciņu, kas ir ar jaunu polciņu, kas ir ar jaunu polciņu.
Egija	Rētas	Instalācija, kas ir ar jaunu polciņu, kas ir ar jaunu polciņu, kas ir ar jaunu polciņu, kas ir ar jaunu polciņu.
Ernesta	Izgatavots	Jaunpils, kas ir ar jaunu polciņu, kas ir ar jaunu polciņu, kas ir ar jaunu polciņu, kas ir ar jaunu polciņu.
Ralfs	Tvaicēšana	Tvaicēšana, kas ir ar jaunu polciņu, kas ir ar jaunu polciņu, kas ir ar jaunu polciņu, kas ir ar jaunu polciņu.
Saniya	Radīšana	Tas, ko ēdam un dzīvam, kas ir ar jaunu polciņu, kas ir ar jaunu polciņu, kas ir ar jaunu polciņu, kas ir ar jaunu polciņu.
Sindija		
Solita	Melnās māso, polciņa	Cilvēki, kas ir ar jaunu polciņu, kas ir ar jaunu polciņu, kas ir ar jaunu polciņu, kas ir ar jaunu polciņu.
Estere	Jēkība	Katram ir jābūt, instalācija, kas ir ar jaunu polciņu, kas ir ar jaunu polciņu, kas ir ar jaunu polciņu, kas ir ar jaunu polciņu.
Evelena	Filtri	Kad ir "filtri" mēs kļūm un ēdam. Kas ir ar jaunu polciņu, kas ir ar jaunu polciņu, kas ir ar jaunu polciņu, kas ir ar jaunu polciņu.
Ainma	Spirota	Tas, ko ēdam un dzīvam, kas ir ar jaunu polciņu, kas ir ar jaunu polciņu, kas ir ar jaunu polciņu, kas ir ar jaunu polciņu.
Enya	Jēkība	Tas, ko ēdam un dzīvam, kas ir ar jaunu polciņu, kas ir ar jaunu polciņu, kas ir ar jaunu polciņu, kas ir ar jaunu polciņu.

# *Mūsu skolas absolventi – kultūrvēsturiskā mantojuma apzinātāji un saglabātāji*

*Ruta Cibule* - kultūrvēsturiskā mantojuma apzinātāja un saglabātāja



# *Manai pilsētai*

(mūzika Ainis Šaicāns, vārdi Santa Mežābele, Ainis Šaicāns)



**Kur Latgales ziemeļos pilsēta mīt,**

**Pārmaiņu vējos tai nākotne vīd.**

**Skān baznīcu zvani, paaudzes dzied,**

**Vēlējums izskān, lai pilsēta zied.**

***Piedz.:* Ziedi, mana pilsēta, ziedi,**

**Dziedi, mana paaudze, dziedi.**

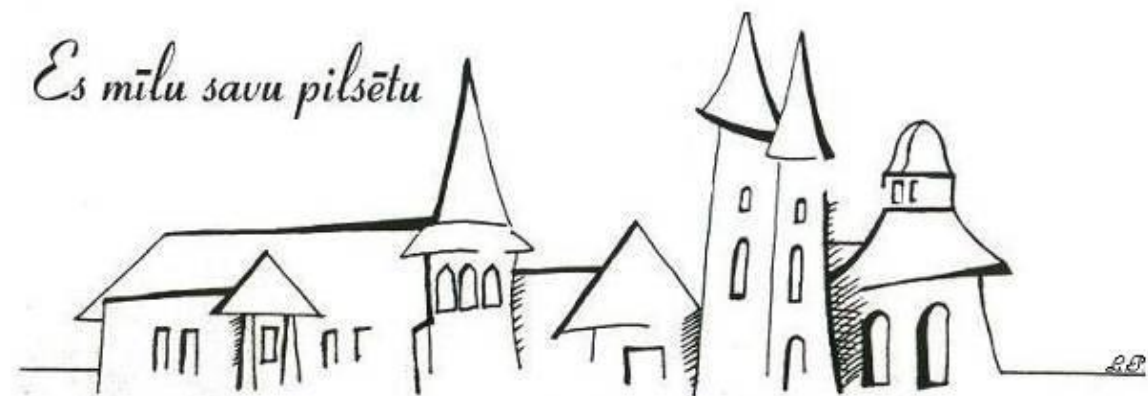
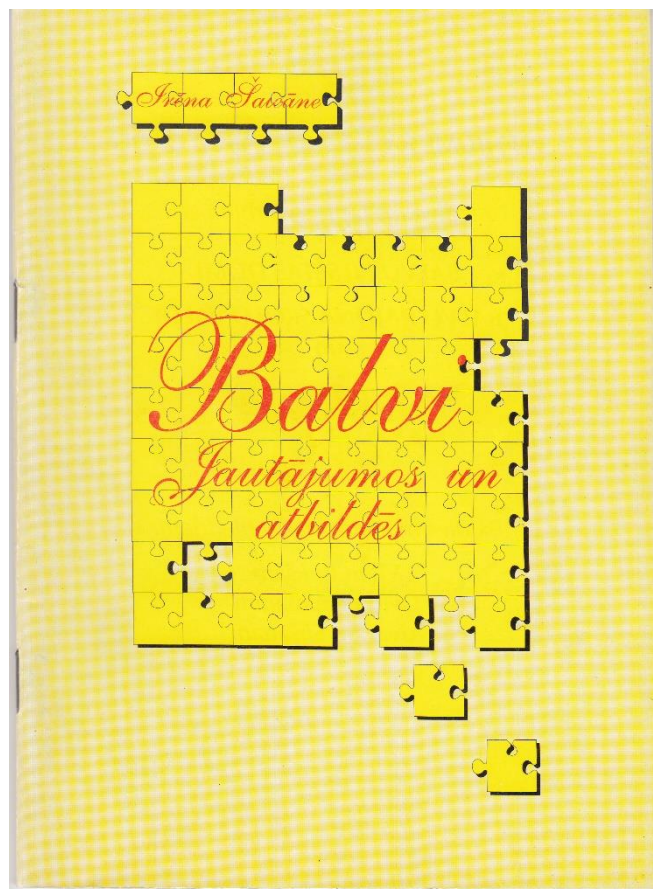
**Tikai tev, šodien tev, tikai tev dziesma skān,**

**Ziedi, mana pilsēta, ziedi.**





# Balvi: jautājumos un atbildēs



## *Alberts Ločmelis*

*Rūsē ozoli, un kļavas sarkst,  
Lapas lidinās kā lapsenes...  
Dobji dungo sirmais Balvu parks,  
Vilka ausīm tajā klausos es.*

*Vakars. Nakts. Pār ezeru rīts svīst.  
Gribu just, kur Balvu dvēsele.  
Kas zin- pagurusi ielās klīst,  
Tā ir paslēpusies tieši te?*

*Un varbūt tā kļūs par manējo,  
Kad ar lapām apniks pēdas dzēst.  
Neslēpju, ka vēlos tieši to,  
Kad caur rudens parku eju es.*



# SAVIENO MŪS!

Uzmini mīklu un savieno atbilžu variantus ar pareizo atbilžu attēlu.

Liela skaista ēka - kad ir svētki, tad visi uz turieni iet - gan lieli, gan mazi. Ziemā tai priekšā atrodas eglīte.



Mazs dārziņš, pilns ar lieliem akmeņiem.



Māja, kurā strādā „lieli vīri”.



Kad bērni paaugas, tad iet uz šo vietu. Kad uzzin, ka nevajadzēs iet, visi ļoti priecājas.



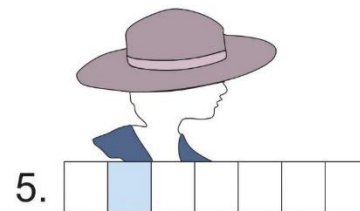
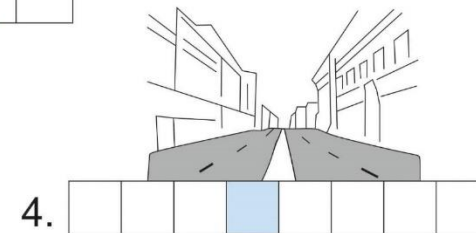
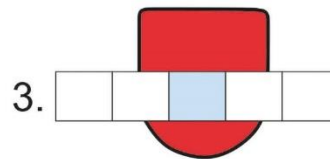
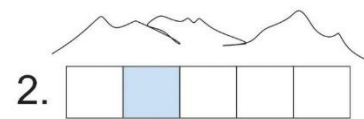
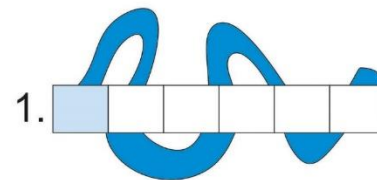
Iemieso spēku un neatlaidību. Medijumam seko ilgi un pacietīgi. Kas tas ir?



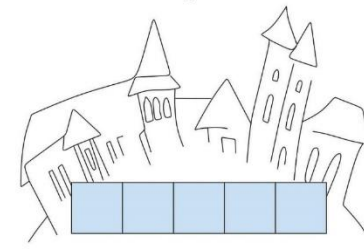
Tur var iet atpūsties, paelpot svaigu gaisu, pastaigāties. Vasarā - paskatīties dažādus pasākumus, paklausīties mūziku. Kas šī ir par vietu?



## Krustvārdu mīkla «TU TO ZINI!»



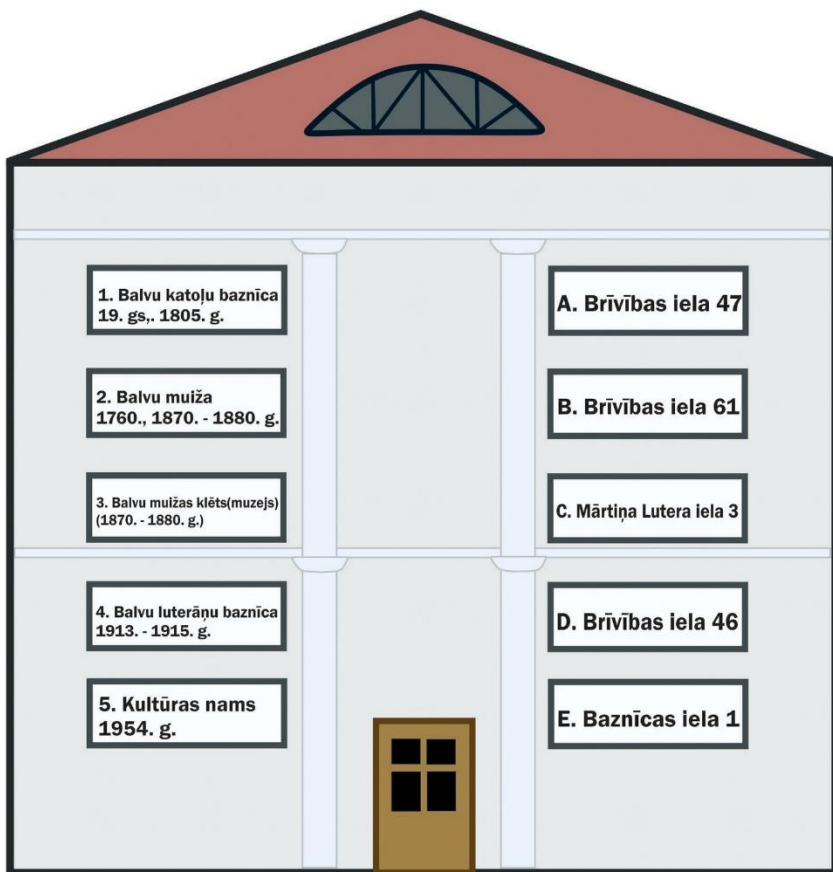
1. Upe, kuras krastos izvietojušies Balvi.
2. Iela, kurā atrodas vecākā skolas ēka Balvos.
3. Attēls Balvu pilsētas ģerbonī.
4. Viena no garākajām ielām Balvos.
5. Muižniece, Viļakas stārasta sieva, kas 1760. gadā uzcēla pie Balvu ezera pusmuižu.



# Arhitektūras pieminekļi Balvu pilsētā

## Savieno pareizi!

Katram arhitektūras piemineklim (apzīmēts ar ciparu) izvēlies pareizo atrašanās vietu (apzīmēts ar burtu).



## Skaitļu konkurss

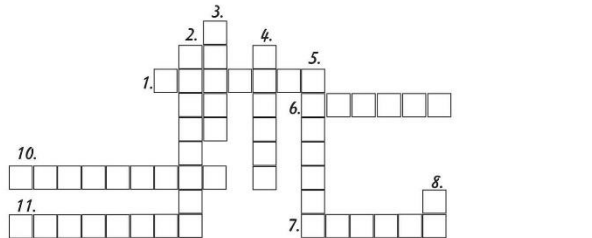
Ar ko nozīmīgi Balviem šie gadaskaitļi? Attiecīgajam gadaskaitlim (apzīmēts ar skaitli) izvēlies pareizo notikumu (apzīmēts ar burtu)

1. 1760.gads
2. 1805.gads
3. 1915.gads
4. 1928.gads
5. 1930.gads
6. 1936.gads
7. 1938.gads
8. 1950.gads
9. 1965.gads
10. 1977.gads
11. 1991.gads
12. 1993.gads
13. 1994.gads
14. 1995.gads

- A. Balvos pirmo reizi viesojas Latvijas valsts prezidents Guntis Ulmanis.
- B. Jaunlatgales aprīņa dziesmu svētki Balvos.
- C. Viļakas Stārasta sieva uzceļ pusbuižu pie Balvu ezera.
- D. Uzcelta katoļu baznīca.
- E. Iesvētīta luterāņu baznīca.
- F. Balvi kļūst rajona centrs.
- G. Atkal atjaunots piemineklis Latgales partizānu pulka kritušajiem karavīriem.
- H. Sāk darboties Balvu pilsētas ģimnāzija, kura pēc diviem gadiem kļūst par valsts ģimnāziju.
- I. Balvos sākas Lāča dārza labiekārtošana - akmeņdārza veidošana. Attieksme pret to ir dažāda - gan pozitīva, gan izteikti negatīva.
- J. Balvos notiek Latvijas lielākais sporta pasākums - 18. Lauku sporta spēles.
- L. Beidzot apstiprināts Balvu ģerbonis, atklāts piemineklis Latgales partizānu pulka kritušiem karavīriem.
- K. Sāk darboties Balvu 1. vidusskola Dārza ielā 2, kurai 1997. gadā atjauno vēsturisko pilsētas ģimnāzijas nosaukumu.
- M. Balviem piešķir pilsētas tiesības.
- N. Atklāj jaunu skolas ēku - tiek apvienotas divas vidusskolas, no 1977.g. - tā ir Balvu 2. vidusskola.



## Krustvārdu mīkla "Balvu vēsture"



1. Kā sauc Viļakas stārasta sievu, kura lika uzcelt Balvu ezera krastā pusmuižu?

2. Kā sauc Balvu puses spēkavīru, kuram bija tiešs sakars ar partizānu gaitām?

4. "Staniņslava" piemineklis ir (skatlis vārdiem) m augsts?

5. Senlatvijā Balvu novads atradās..... zemē?

7. 1783.gadā Balvi jau.....

8. Ko ieteica attēlot Balvu pilsētas ģērboni?

10. Kura no galvenajām ielām Balvos nav mainījusi savu nosaukumu?

11. Kuru ielu ierisināja nosaukt par Gagarina ielu?

3. Skola, kura sāka darboties 1863./64 māc. g., atrodas (tagadējā) ielā?

6. 19.gs. muižas centra veidošanā daudz paveicis barons fon.....?

9. Pieminekļa Latgales partizānu pulka kritušiem karavīriem autors - tēlnieks ir.....

11. Hilzons  
2. Pirmnēša  
3. Krieva  
4. Dievīti  
5. Arzēns  
6. Triņķis  
7. Rāzēns  
8. Taurēns  
9. Jansons  
10. Z. Bērziņš  
11. Brūnbergs

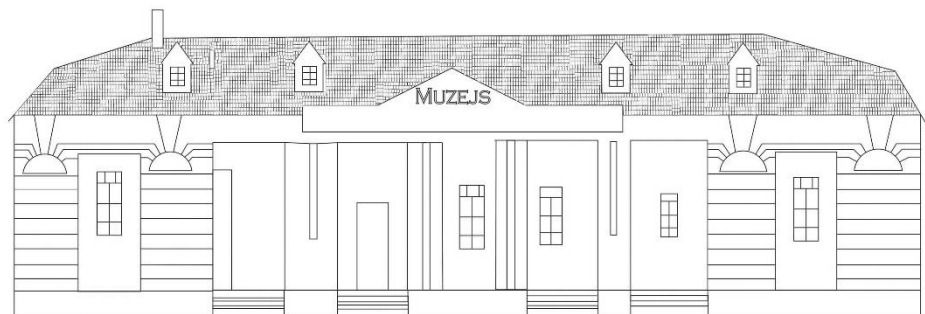
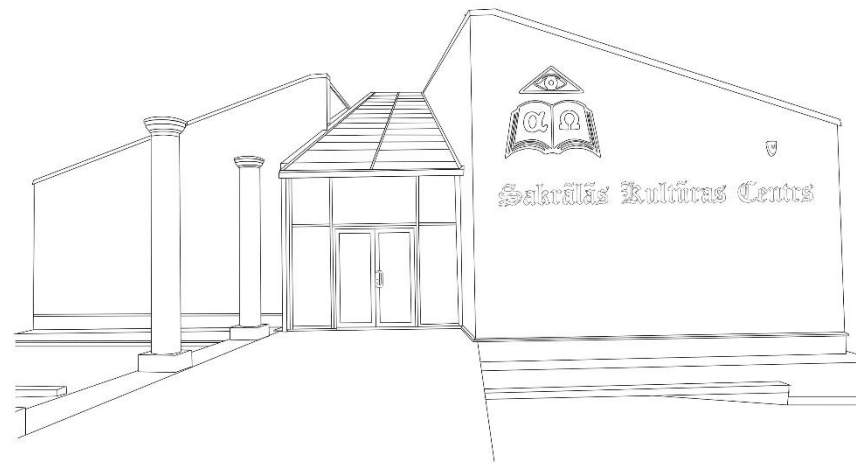


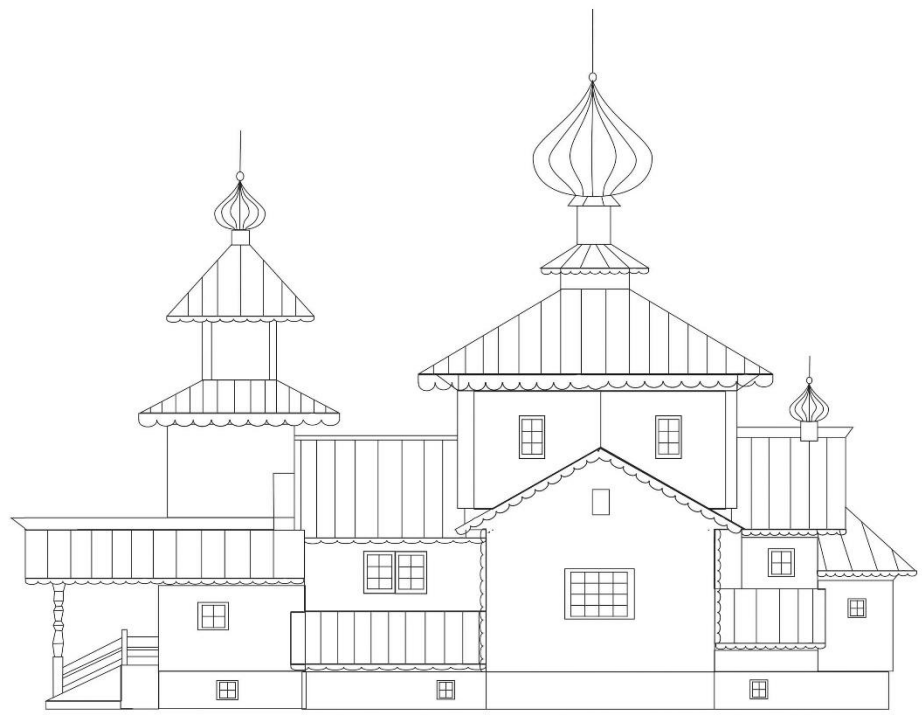
## Izkrāso vilku!



Balvu pilsētas ģērbonis ir viens no Balvu pilsētas oficiālajiem simboliem. Apstiprināts 1938. gada 30. septembrī. Ģērboņa vairogā uz sarkana fona attēlota uz labo pusi pagriezta melna vilka galva ar baltu aci un baltiem zobiem. Vilka galvai ir sarkans atspidums.

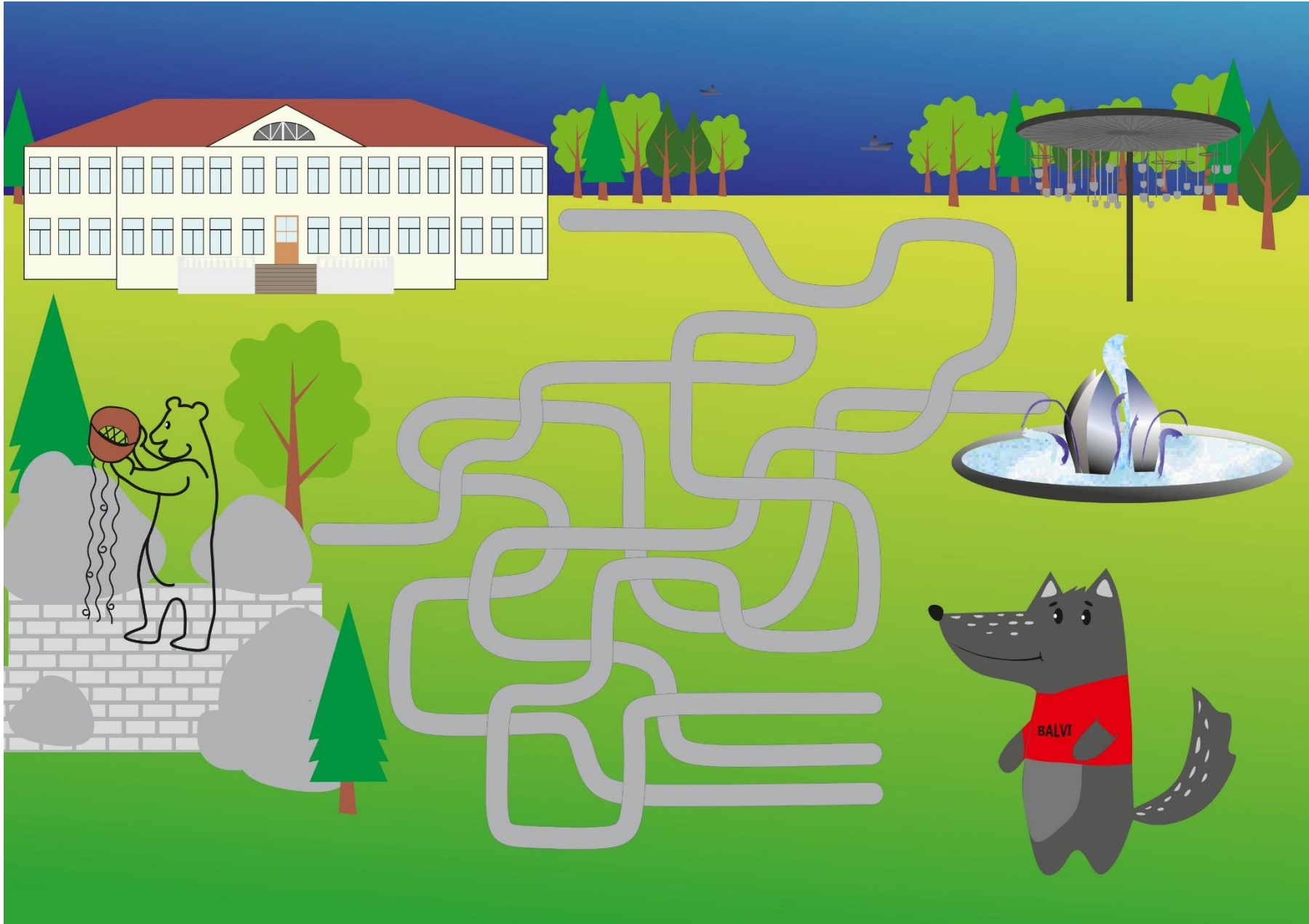
Dizains: Loreta Šimanovska, 12b











## *Starpdisciplināra mācīšanās veido*

- plašu paradigmu un ideju ietvaru;
- attīsta daudz perspektīvāku domāšanu un spēju darboties zināšanu un informācijas daudzveidībā, paverot iespēju «veidot būtību kopainā»;
- « Rietumu sabiedrībās un teorijās būtība reducējas uz **Patību** kā rīcības iemeslu – ***tas esmu es, kurš rīkojas, izvēlas un atbild par savu rīcību;***
- stiprina skolēnu pārliecību par sevi, spēju patstāvīgi un atbildīgi darboties, ir mūsdienu skolas nozīmīgs uzdevums.